

1 <sup>re</sup> Spé SI 605_Elect Robot tondeuse v1.5	<b>Electronique Robot tondeuse</b>	Exercice	1
		V.Géneau	2
Nom :		Prénom :	Date :

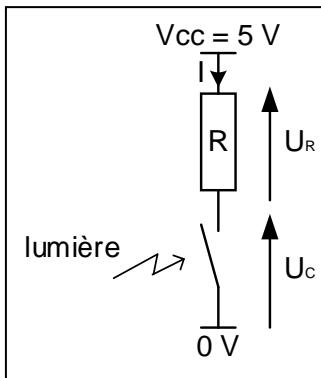
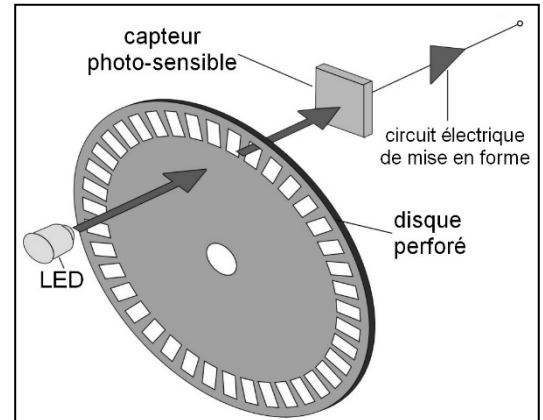
Le robot tondeuse BOSCH est munie de 2 roues motrices à l'arrière, de deux roues folles à l'avant et d'un rotor de coupe.



Il est associé à une station de charge et d'accueil, il est communiquant avec un smartphone grâce à l'application "Bosch Smart Gardening" et une communication via le réseau GSM.

### Repérage sur le terrain

Pour permettre au robot tondeuse BOSCH de se repérer dans l'espace de tonte, le constructeur a placé sur l'axe de chaque moteur de propulsion un codeur incrémental (voir Figure ci-contre).



L'axe moteur entraîne en rotation le disque perforé laissant passer par intermittence la source de lumière issue de la led.

Le capteur photosensible et le circuit électrique de mise en forme peuvent être assimilés au circuit illustré ci-à-gauche avec une résistance R de 1300Ω. Quand la lumière passe, le contact est fermé, et quand la lumière est absente, le contact s'ouvre.

**Question 1**

**Donner la relation** exprimant la tension  $U_c$  en fonction de  $U_R$  et  $V_{cc}$

**Question 2**

Quelle est la valeur de l'intensité du courant pour l'état « lumière bloquée » (contact ouvert)?

**Question 3**

**En déduire** la valeur de  $U_c$  pour l'état « lumière bloquée »

**Question 4**

Quelle est la valeur de  $U_c$  pour l'état « lumière passante »

**Question 5**

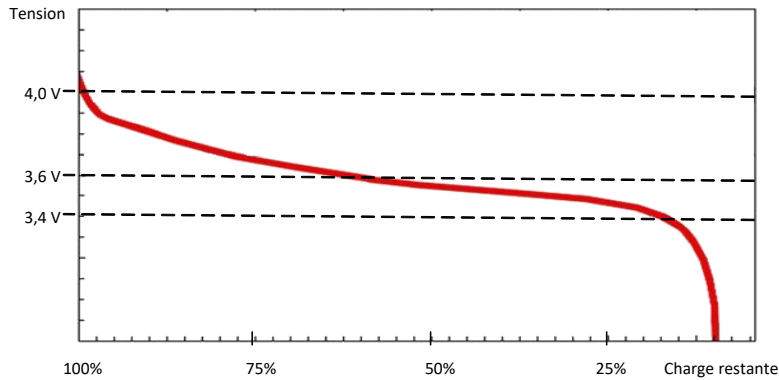
Quelle est la valeur de l'intensité du courant l'état « lumière passante » (contact fermé) ?

1 <sup>re</sup> Spé SI	<b>Electronique Robot tondeuse</b>	Exercice	2
		V.Géneau	2
605_Elect Robot tondeuse v1.5	Nom :	Prénom :	Date :

## Niveau de batterie

Le fabricant du robot tondeuse BOSCH a choisi de prévenir l'utilisateur sur le taux de charge de la batterie en donnant uniquement les niveaux suivants : 100, 75, 50, 25 et 0 %.

La batterie est constituée de 5 cellules assemblées en série.

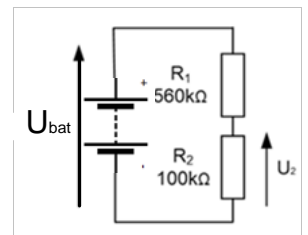


Tension aux bornes d'une cellule en fonction du taux de charge

### Question 6

A partir du graphique représentant l'évolution de la tension en fonction du taux de charge, **déterminer** la valeur de la tension d'une cellule pour un taux de charge à 25%, puis celle de la batterie entière.

Pour réaliser cette mesure (la tension est mesurée sur une cellule) le robot utilise une carte électronique à base de microcontrôleur qui n'accepte que des tensions inférieures ou égales à 3,3 V. Il est donc nécessaire de prévoir un montage d'adaptation.



Montage permettant l'adaptation de la tension →

### Question 7

**Nommer** le montage permettant cette adaptation. **Déterminer** l'expression littérale de  $U_2$  en fonction de  $U_{cell}$ ,  $R_1$  et  $R_2$ . Pour un taux de charge à 25%, **réaliser** l'application numérique. La carte électronique est-elle préservée ?