

## BLUE BOSSA

KENNY DORHAM

**♩ = 110**

**[A]** Cmi<sup>9</sup>

TACET 1

**[B]** Cmi<sup>9</sup>

1ÈRE FOIS

**[C]** Cmi<sup>9</sup>

6

1. 2.

11 Fmi<sup>9</sup> GALT

16 Cmi<sup>9</sup> Ebmi<sup>9</sup> Ab<sup>13</sup> DbMA<sup>6/9</sup>

21 D7(b9) GALT Cmi<sup>9</sup> GALT/C

**[D]** Cmi<sup>9</sup>

26 1ÈRE FOIS

30 2. **[E]** Cmi<sup>9</sup> Fmi<sup>9</sup>

35 GALT Cmi<sup>9</sup> Ebmi<sup>9</sup>

40 Ab<sup>13</sup> DbMA<sup>6/9</sup> D7(b9) GALT

45 Cmi<sup>9</sup> GALT/C **[F]** Cmi<sup>9</sup> OPEN FOR SOLOS

♩

2

G

BASSE

51

C<sub>Mi</sub><sup>9</sup>F<sub>Mi</sub><sup>9</sup>G<sub>ALT</sub>

57

C<sub>Mi</sub><sup>9</sup>E<sup>b</sup><sub>Mi</sub><sup>9</sup>A<sup>b</sup><sub>13</sub>D<sup>b</sup><sub>MA</sub><sup>6/9</sup>

63

D<sup>7</sup><sub>b5</sub>G<sub>ALT</sub>C<sub>Mi</sub><sup>9</sup>G<sub>ALT/C</sub>

S

H

C<sub>Mi</sub><sup>9</sup>

69

1.

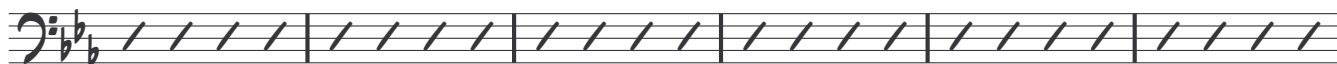
2.

I

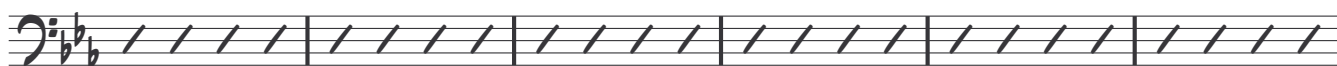
CHORUS ÉCRIT

C<sub>Mi</sub><sup>9</sup>

74

F<sub>Mi</sub><sup>9</sup>G<sub>ALT</sub>C<sub>Mi</sub><sup>9</sup>

80

E<sup>b</sup><sub>Mi</sub><sup>9</sup>A<sup>b</sup><sub>13</sub>D<sup>b</sup><sub>MA</sub><sup>6/9</sup>D<sup>7</sup><sub>b5</sub>G<sub>ALT</sub>

86

C<sub>Mi</sub><sup>9</sup>G<sub>ALT/C</sub>

D.S. AL 31

J

C<sub>Mi</sub><sup>9</sup>

Φ



91

K

C<sub>Mi</sub><sup>9</sup>

95

L

1.2.

3.

N.C.

C<sub>Mi</sub><sup>13</sup>