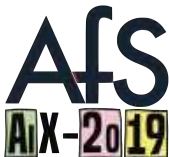


Les passes à poissons, dispositifs de franchissement des obstacles à la continuité écologique ... et des catégories de connaissance ?

Julien Pongérard
UMR GESTE (Irstea / ENGEES)



RT 29
Sciences et techniques
en société

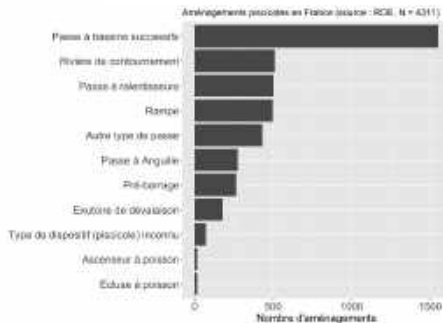
- Démarche de sociologie historique
- Focalisation sur la *constitution* d'une communauté épistémique (Haas, 1992) qui passe par un reclassement des connaissances et des objets vers l'univers d'une science interdisciplinaire.
- Sources :
 - Archives (nationales, départementales, d'institutions scientifiques)
 - Littérature réflexive en écohydraulique
 - Entretiens

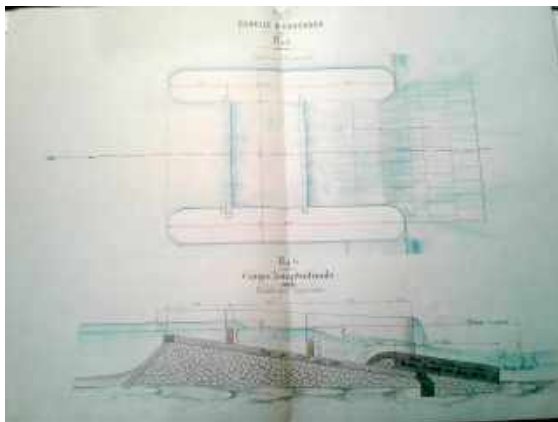




LiTypeDisp

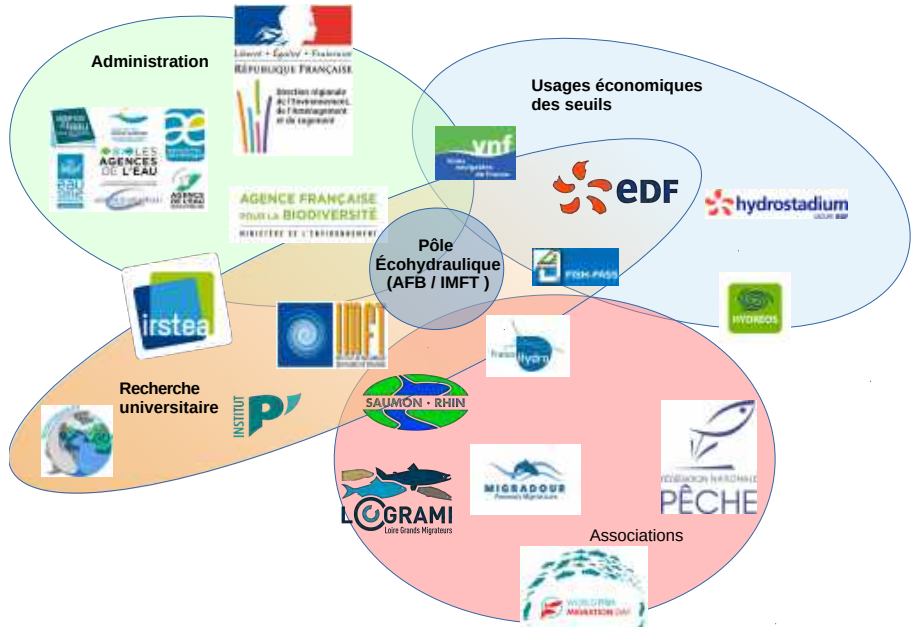
- Ascenseur à poisson
- Autre type de passe
- Ecluse à poisson
- Exutoire de dérivation
- Passe à Anguilles
- Passe à faible seuils
- Passe à seuils fixes
- Pré-barage
- Ruisseau
- Écluse de contournement
- Type de dispositif (passoire) inconnu





Source : AN F/14/13616

- *“Nous sommes sortis de l'ère des passes à poissons traditionnelles pour entrer dans celle des passes à poissons scientifiques”* [Cazenave, 1985, inauguration de la passe à poisson et colloque de Bergerac, cité par Billard et Thibault, 1987]
- *“Y'avait pas de vraie science ! Il paraît qu'il y a beaucoup de passes à poissons, c'est des crobards qui ont été fait sur un morceau de nappe en papier déchiré”* [ingénieur / halieutique]
- *“Maintenant on essaie de ne plus faire des passes à poissons politiques, mais de faire des passes à poissons quand ça sert à quelque chose”* [ingénieur et responsable administratif / hydraulique]



Collaborer sans remettre en cause les spécialisations

- *“Voilà pourquoi ça n'avait jamais bien marché en France : c'est que **c'est pluridisciplinaire. Il faut mettre [...] de la biologie**, puisque c'est fait pour faire monter les poissons, on ne se sert que du comportement du poisson pour les faire monter dedans ; **de l'hydraulique**, parce qu'après, quand ils sont dedans, pour les attirer dedans c'est des paramètres hydrauliques. **Et puis du génie civil**, parce qu'il faut installer des trucs comme ça, sur les barrages existants, c'est pas toujours de la tarte.”* [ingénieur / halieutique]
- *“Je peux pas dire que j'ai acquis des compétences en biologie, mais au moins, **on essaie de parler le même langage. De se comprendre.**”* [ingénieur et docteur / hydraulique]

Objets intermédiaires de la collaboration



Objets intermédiaires de la collaboration



CASSIOPEE
Cassiopee Version 2.2
Septembre 1995 - Septembre 1996

OCDF 1995-1996

Pour tout problème informatique, n'hésitez pas à nous téléphoner et contacter le 0 161 61 13 14 47 ou 0 11 455 25 44 cassiopee@ve.com

Une collaboration IREHAD pour le Comité Supérieur de la Pêche.
Conception et réalisation: H. Larnier / J.P. Forcher

Classes de poissons concernées

- Grands salmonidés migrateurs
- Grands salmonidés migrateurs & grosses truites
- Gros cyprinidés d'eau vive & aloses
- Truites

Caractéristiques Générales

Nive de Chutes: Chute-entre-bassins: m Radier H/M/2:

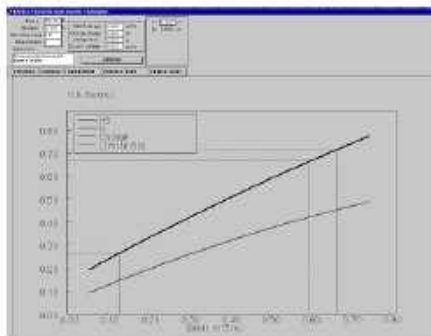
• Orifice première paroi
Surface: m

• Petite première paroi
Longeur: m Cote de: m

• Esbancure 1 première paroi
Longeur: m Alose: Bata: Cote de: m

• Esbancure 2 première paroi
Longeur: m Alpha: Bata: Cote de: m

• Premier Bassin
Longeur: m Longeur: m Cote radier mi-bassin: m



Stabilisation d'une métrologie partagée

- Outillage technique (cartographie des flux, télémétrie halieutique)
- Grandeurs et indicateurs (franchissabilité et taux de franchissement)

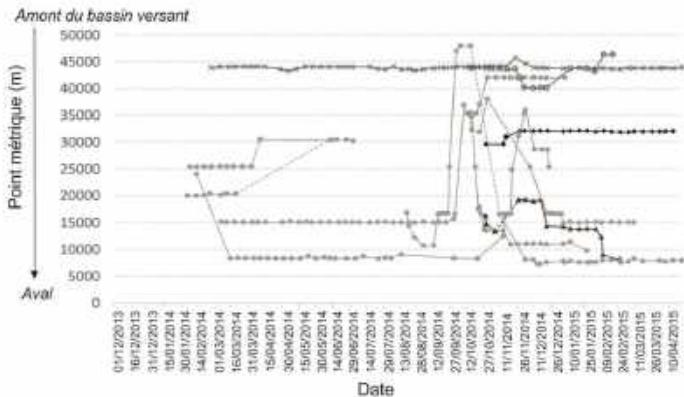


Fig. 1 – Déplacements de 11 truites migrantes sur le bassin de l'Arve. Le point initial des courbes est le point de relâcher ; les points suivants sont les détections. En gris clair, les poissons issus de l'Arve et en foncé ceux issus des affluents. Les cercles sont des détections dans l'Arve et les autres symboles celles dans les affluents.

Une métrologie au service d'un régime expérimental

- *“Y'a que l'expérimentation qui te permet d'engranger, petit à petit, des connaissances. Et le suivi. Faire des aménagements, petit à petit, et les suivre. c'est pour ça que la mine d'or, c'est le suivi.”* [ingénieur / halieutique]
- *“each fishway can be viewed as a natural experiment”* (Silva et al., 2018)
- Valorisation du terrain et de la pratique

Des objets-frontières

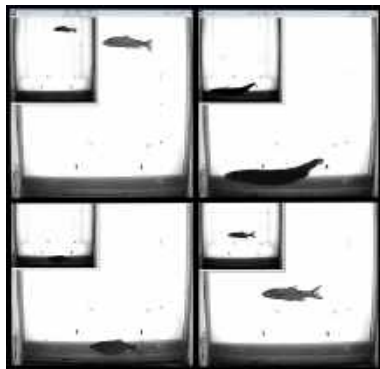
- Entre “objet intermédiaire” et “objet-frontière” (Vinck, 2009)
- Comptabilisation des captures
- Chambres de comptage et visualisation

Tableau 2 : observations ponctuelles de saumons depuis 2003 (source ONEMA et ASFR)

Date	Lieu	Observateur	Observation	Photo ou prélèvement
Listing indice présence Saumon Alsace (ou amont) en zone théoriquement inaccessible				
20/10/2003	Rhin grand canal d'Alsace en aval du barrage de Fessenheim	A. Vonarb / Mehdi El Bettah (ASFR)	Capture d'un saumon argenté dans filet du pêcheur professionnel. Saumon mort	Photo dans dossier saumon mort. Ad non marqué
05/10/2008	Rhin Bâle	Thomas Wenner (pêcheur) / photographe du MNHN	Capture accidentelle à la ligne par pêcheur. Saumon 90cm probablement femelle.	Oui
25/02/2009	Ilhausem confluence Il Fecht	Denis Hermann (Onema sd68)	Découverte saumon mort 82 cm en décomposition. Femelle présumée.	Photo dans dossier sal mort. Marquage ?
03/ 2008	Il Amont barrage Eschau	Exploitant centrale Eschau (M. Buzzini père)	2 saumons seraient en amont du barrage	Néant
09/04/2009	Vieux-Rhin en amont du barrage de Brisach	Fred. Schaeffer / G. Edel X. Zamora	Saumon nageant en amont de la passe. Poisson fin étant probablement remonté pour l'hiver précédent. Taille estimée 80-90 cm	Néant

Des objets-frontières

- Entre “objet intermédiaire” et “objet-frontière” (Vinck, 2009)
- Comptabilisation des captures
- Chambres de comptage et visualisation



- Diagnostic d'un échec relatif
 - Une science jeune : *“the performance of passing fish through these structures remains low”* [Silva et al., 2018]
 - Une incertitude inhérente à l'objet : *“là, on travaille avec du vivant, donc ... faut pas être trop sûr de soi”* [ingénieur et docteur / hydraulique]
- Mise à distance de l'engagement prescriptif
 - Seul un petit nombre d'acteurs s'engage dans l'interdisciplinarité
 - ...et dans la prescription – *“des gens qui se mouillent pour dire après, faut faire ci, faut faire ça, y'en a pas des caisses”* [ingénieur / hydraulique]
- Mise à distance de l'engagement épistémique, par une restriction de l'horizon des promesses (Granjou, Louvel, Arpin 2014) – *“C'est qu'un outil !”* [ingénieur / halieutique]

- Reclassement épistémique en partie d'ordre discursif
- Stabilisation et l'organisation d'un collectif producteur d'expertise
- Un certain retrait de l'engagement épistémique, qui permet une stabilité d'ensemble face aux mises à l'épreuve

Merci !